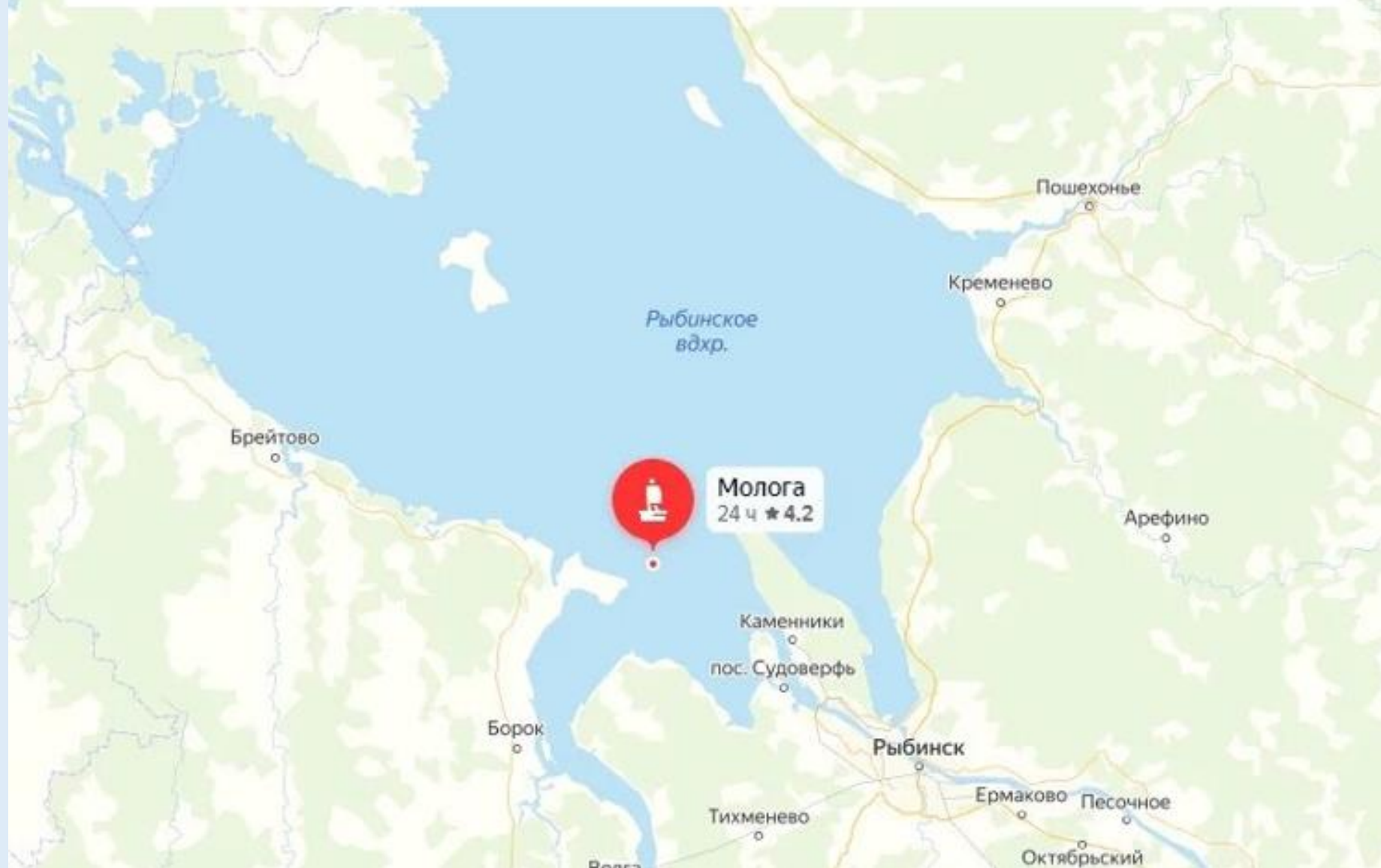


Карта Рыбинского водохранилища



Молога – столица Русской Атлантиды

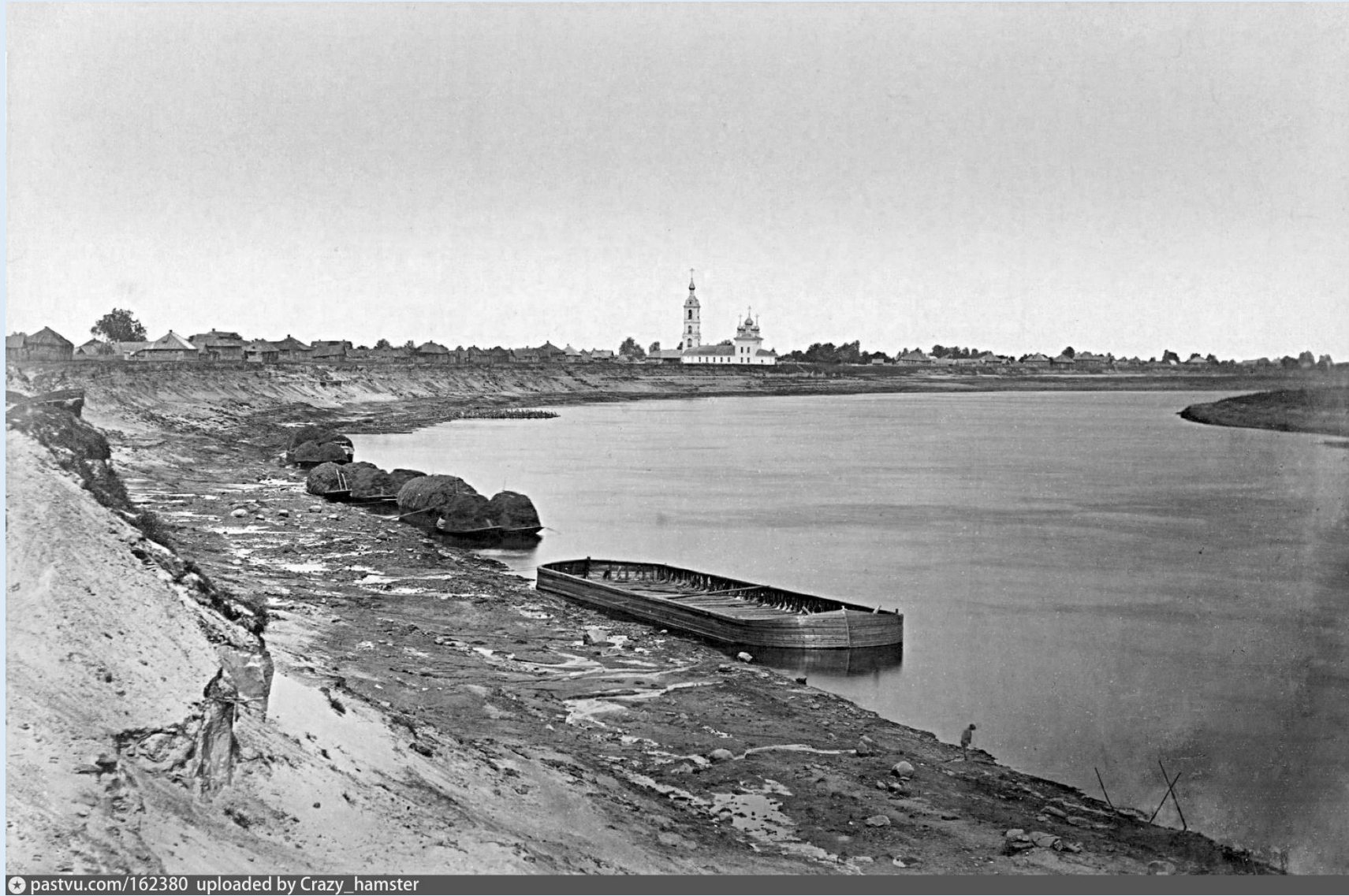




pastvu.com/162556 uploaded by Crazy_hamster

Строительство Рыбинского водохранилища



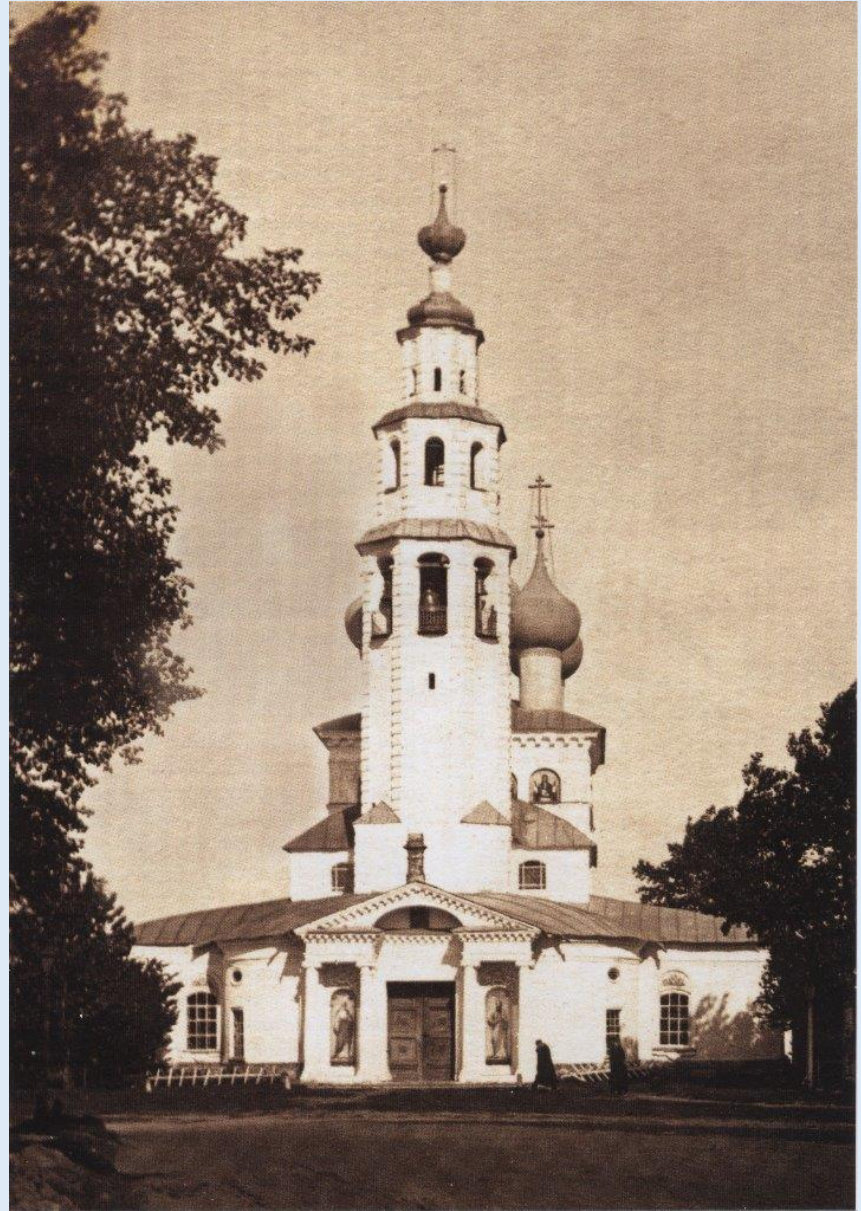


Екатерина II



(1729 – 1796 гг.)

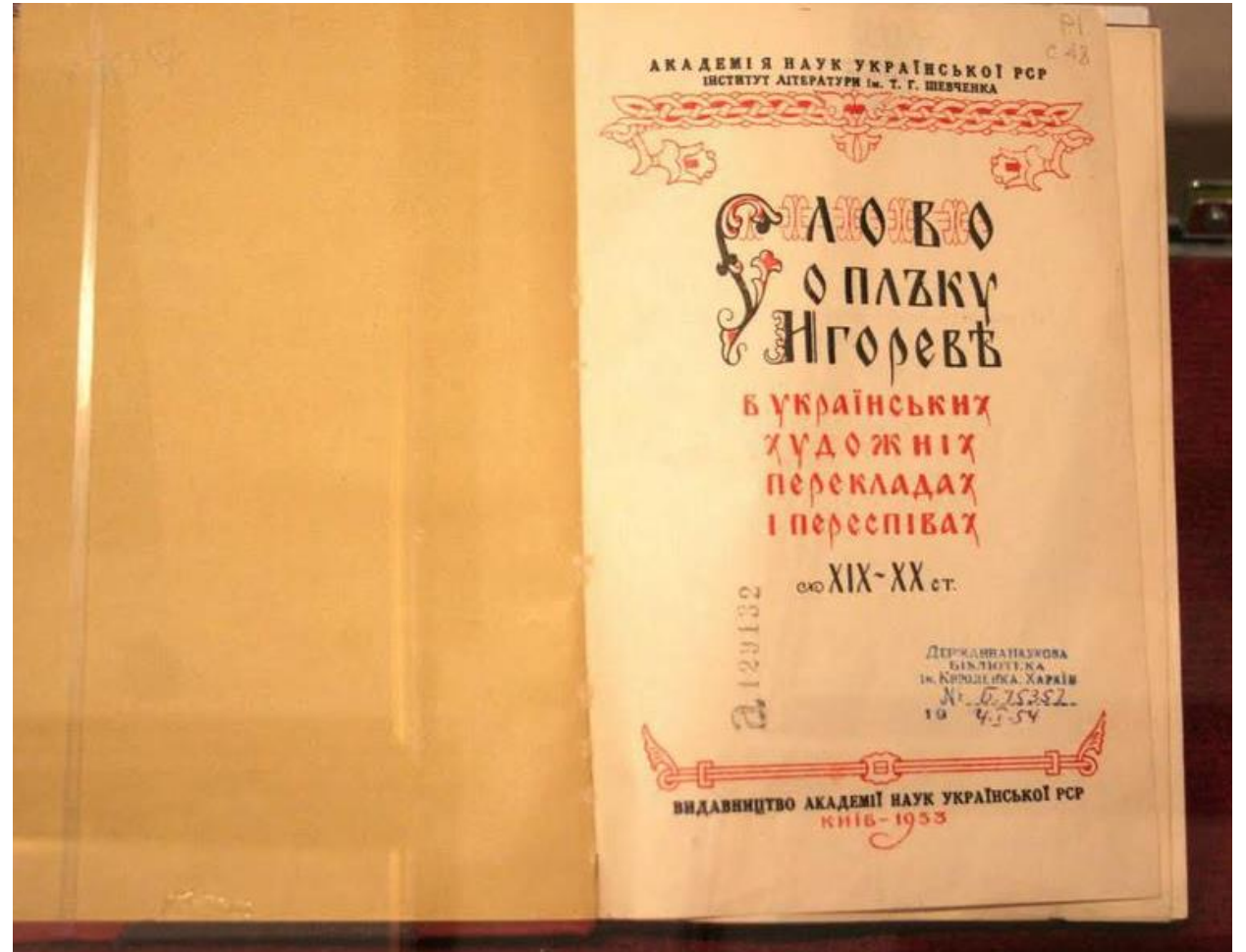








2. Малое - Утромъ у Колмеръ пристани.
Ф.Ф.



**А. Мусин-Пушкин – первооткрыватель
«Слова о полку Игореве...»**





▲ Сплав плотов по реке Мологе. Фотография начала XX века



